

日本赤十字社 武蔵野赤十字病院

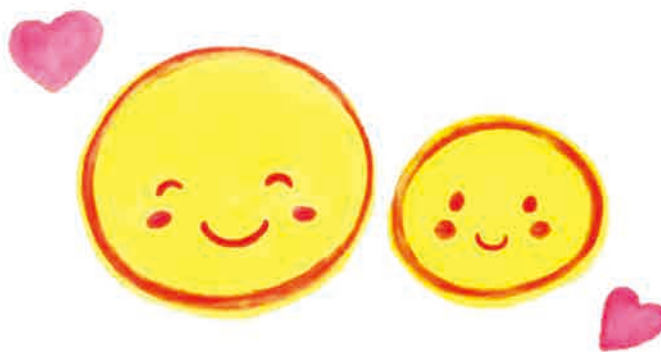
がん体験者による ピアサポート

がんになった不安な気持ちを誰かにきいてほしい

がんになった家族にどう接していいかわからない

医師とのコミュニケーションがうまくいかない

病気や家族のこと。様々な不安や悩みを相談してみませんか？同じ体験をしてきた仲間(ピア)として私たちがサポートします。



ご相談は**無料**です

日時 月・水曜日 11:00～15:00
(※年末年始、祝日を除く)

電話 0422-32-3282

場所 武蔵野赤十字病院
(武蔵野市境南町1-26-1)

面接相談・電話相談に対応しております。
予約不要。ご本人、ご家族、お友達、どなたでも。

1 番館 1 階 売店付近



※医療にかかる総合的な相談等は、相談支援センターへお願いします。

※医療相談ではありません。セカンドオピニオンの提供、医師、病院等の紹介は行っておりません。

※ピアサポートの内容は、守秘義務のもと保護されます。

●ピアサポートとは

ピア(Peer)とは、仲間、同等という意味の英語です。

ピアサポートとは、同じような境遇やよく似た体験を持つ者同士が助け合うことを意味します。

ここでは、がん体験者(およびその家族)ががんに立ち向かう患者さんやその家族に寄り添い、

自らの体験を通して相談者の抱えている不安や悩みを軽減、解消するための活動を行っています。



NPO法人がん患者団体支援機構
〒154-0002 東京都世田谷区下馬5丁目28番7号
TEL:03-5787-6411 FAX:03-5787-6420
E-mail:info@canps.jp URL:http://www.canps.jp/